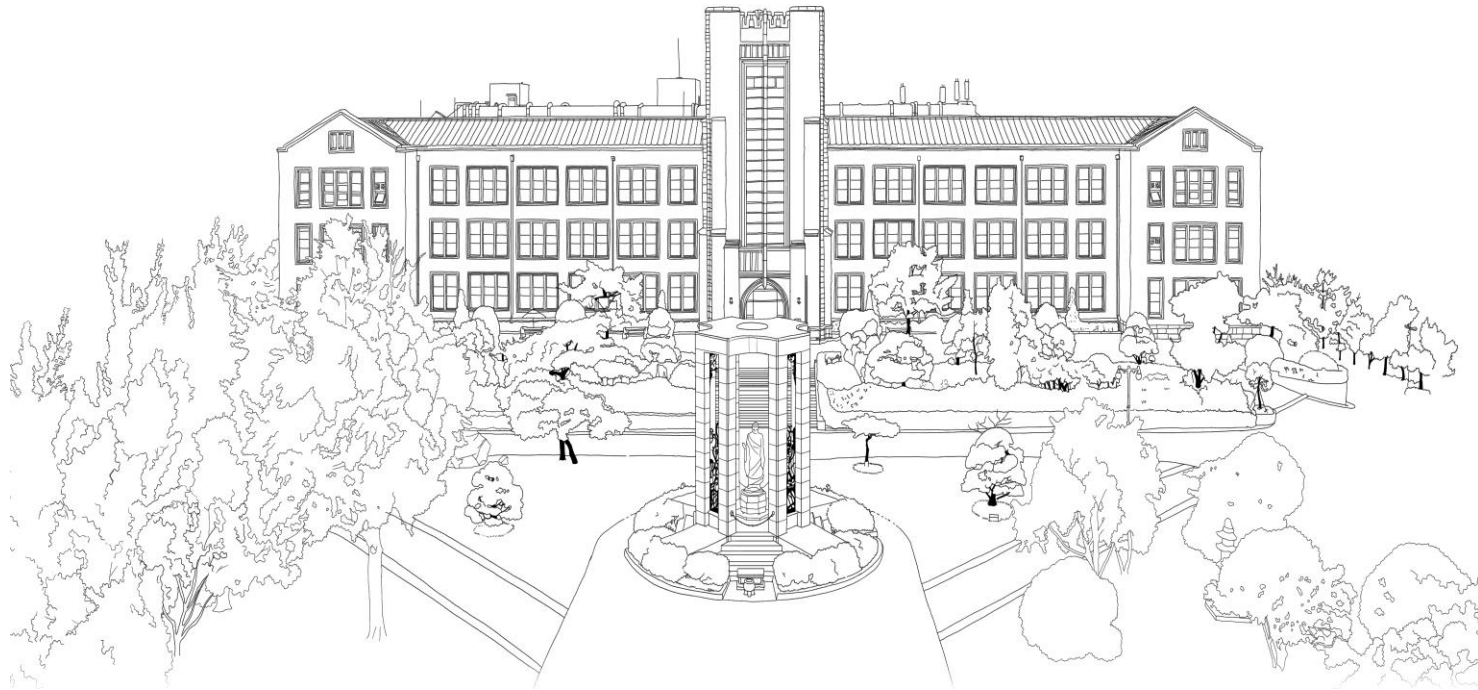


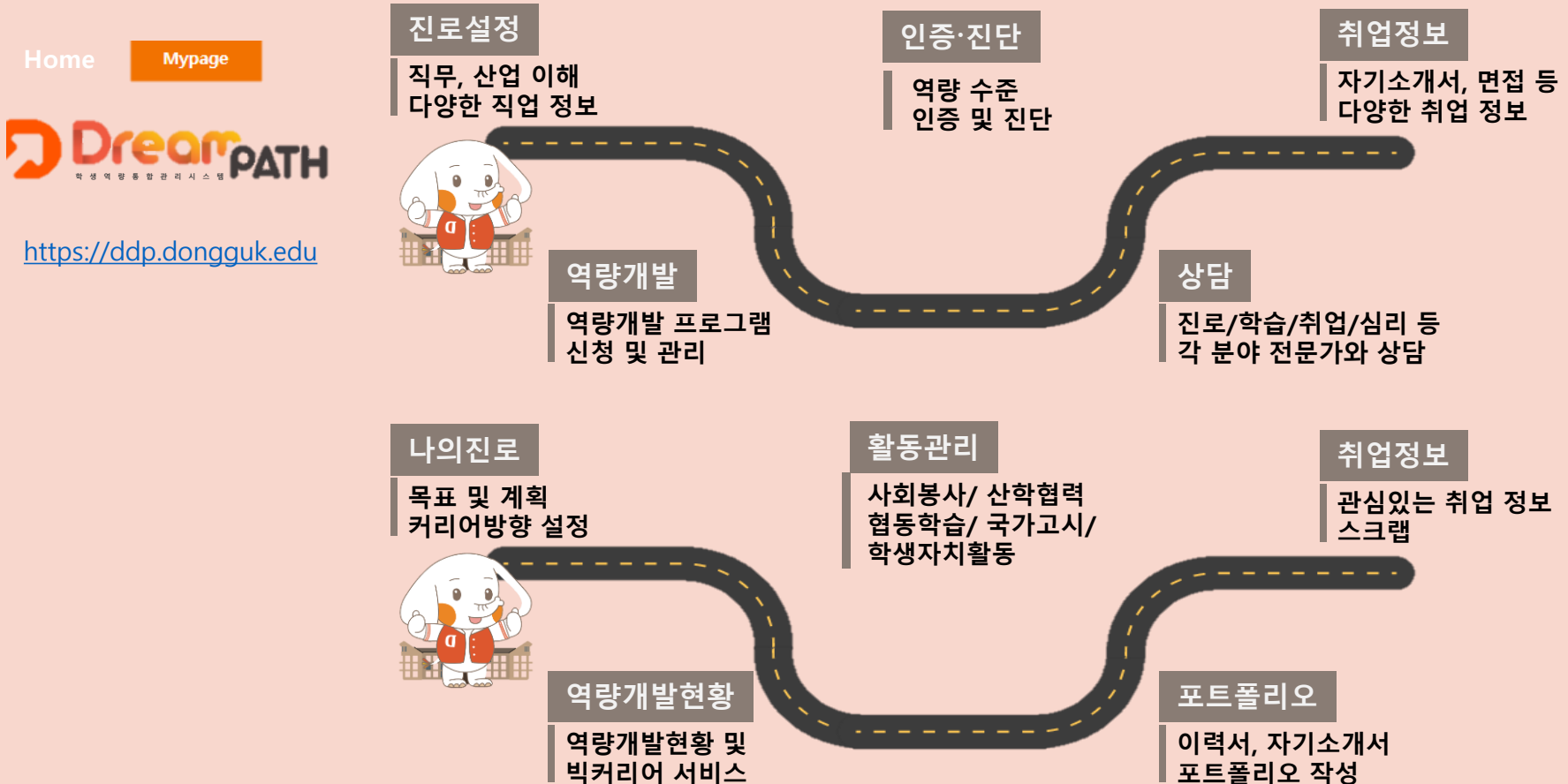
# Dream PATH 학생용 안내자료



**역량개발센터**

## Dream PATH란

- 입학에서 졸업할때까지 우리 학생들의 진로설정과 성공적인 사회진출을 돕는 우리 대학교만의 학생역량통합관리시스템입니다.



# Dream PATH 활용방법

진로 설정

포트폴리오 작성

진단

상담, 활동관리

역량개발활동



**나의 역량개발현황**

핵심역량 | 직무역량

총의용점수: 10 (10, 8, 6, 4, 2, 0)

필수역량: 10, 8, 6, 4, 2, 0

자기개발역량: 10, 8, 6, 4, 2, 0

소통협력역량: 10, 8, 6, 4, 2, 0

전체 | 나의 학과 | 나

**상담현황**

[취업] 2021-01-11(월) (취업센터) [예약취소](#)

[진로] 2021-01-08(금) (대면상담...) [신청반려](#)

[진로] 2021-01-08(금) (대면상담...) [예약취소](#)

[진로] 2021-01-08(금) (대면상담...) [예약취소](#)

[진로] 2021-01-02(토) (비대면...) [예약취소](#)

**진단결과**

다양한 진단검사로 나를 더 알아보자!

[핵심역량진단 결과](#)

[학습능력진단 결과](#)

[직업/적성 진단 결과](#)

**나의 포트폴리오**

기회는 준비된 자에게 오는 것!  
미리 작성하는 이력서/자소서,  
나의 Story를 만들어!

[이력서](#) [자기소개서](#) [포트폴리오](#)

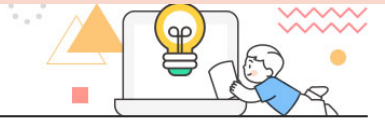
**빅데이터서비스**

현재 나의 역량	전체 취업자 평균	나의 학과 취업자 평균	
0/4.5 <b>학점</b> 평균 : 3.96	0개 <b>장학</b> 평균 : 7.6회	900점 <b>토익</b> 평균 : 799.25	100 <b>토익스피킹</b> 평균 : 146.61
AL <b>OPIC</b> IM2	110점 <b>托福</b> 평균 : 91.36	1개 <b>자격증</b> 평균 : 0.0	0회 <b>임상실습</b> 평균 : 0.33

**나의 희망기업** [설정한 기업이 없습니다.](#)

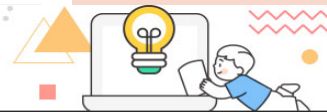
# Dream PATH 활용방법 - 진로설정

## 직무이해



- 직무이해
- 산업이해
- 전문/특수직

## 산업이해



## ▼ 전문/특수직

### 기획 자세히보기

전사의 전략 방향과 경영목표를 제시하고 이를 구체적으로 배분하고 사업 성과를 모니터링하는 역할을 수행함

- 직무이해
- 산업이해
- 전문/특수직

## 전문/특수직



### 해외산업개발 자세히보기

손익과 현지 시장 환경에 대한 분석을 검토하고 현지화가 가능한 신규 사업 Plan 및 추진계획을 설계함

### 공기업

공공의 목적을 달성하기 위해 정부가 직·간접적으로 통제력을 행사하는 기업

**관련기업** 한국전력공사, 한국가스공사, 한국...

- 직무이해
- 산업이해
- 전문/특수직

나의 커리어방향 설정

## ▲ 직무이해

### 교육/연구기관

교육에 관한 사항을 맡아 보거나, 자연과학/인문학을 수행하는 기관

**관련기업** 초/중/고/대학교, 한국식품연구원,

## ▲ 산업이해

### 경영

#### 경영 / IT 컨설턴트

공공이나 민간부문의 기업경영에 관한 문제점을 분석하고 대책을 연구하며, 사업추진에 관한 상담과 자문을 제공함. 경영방법 및 조직을 분석하고 전문하며, 경영정책 및 계획에 대한 효율성과 효과를 판단하기 위한 연구를 수행함

#### 리서치 조사

통계학, 경제학, 사회학 및 심리학 등의 전문 지식을 활용하여 특정 상품이나 여론 및 선거, TV 시청률 등에 대한 조사와 연구를 실시하고, 조사 결과를 분석하여 보고서로 작성함

#### 회계사

개인 및 기업의 각종 회계자료에 대한 감정, 증명, 계산, 정리업무를 수행함. 기업가치 평가 및 기업매각 등의 재무 및 세무와 관련된 경영자문을 함

#### 세무사

세금에 관한 장부나 서류 등을 조사하여 합법적이며 가장 유리한 납세절차에 대하여 의뢰자에게 조언함. 사업자의 사업 실적에 대한 회계장부 작성을 대행하고 각종 세무신고를 대신하여 수행함

# Dream PATH 활용방법 - 진로설정

나의 커리어방향 설정

**1** 직업 전망

- 경영·회계·사무관련직
- 경영·보험관련직
- 교육 및 연구관련직
- 법률·경찰및·소방관련직
- 보건·의료관련직
- 사회복지관련직
- 문화·예술관련직

**2**

- 기업고위임원(CEO)
- 회계사
- 감정평가전문가
- 조사전문가
- 생산관련사무원
- 회계 및 경리사무원

- 노무사
- 세무사
- 광고 및 홍보전문가
- 행사기획자
- 무역사무원
- 안내 및 접수사무원

- 경영 및 진단전문가(경영컨설턴트)
- 관세사
- 상품기획전문가
- 경영지원사무원
- 운송사무원
- 비서

직업명	기업고위임원(CEO)
하는일/근무환경	<p><b>&gt; 하는 일</b>                      기업고위임원은 일반적으로 기업의 업무 전반을 이끄는 사람으로 회장, 사장, 대표이사 등이 해당된다. 기업의 기본적인 경영방침과 사업목표를 계획하고, 그러한 목표를 달성하기 위한 체계적인 전략과 정책을 수립하며 이를 지휘하고 조정하는 역할을 한다. 기업고위임원은 기업경영의 큰 그림을 그리며 나아갈 방향을 제시하는데 만약 기업고위임원이 잘못된 방향을 제시할 경우 해당 기업에 막대한 피해가 돌아올 수 있어 기업 운영의 성패에 막중한 책임을 지고 있기도 하다. 기업의 전반적인 정책을 수립하고 과거실적, 운영현황, 미래계획을 평가하여 사업계획을 결정 하는데 이를 수행하기 위해 운영방법, 재정, 인사, 훈련, 구매, 생산관리, 품질관리, 자산관리, 마케팅, 판촉, 협력업체 및 고객 관리, 행정질차, 기타 운영관리 등에 대한 모든 책임을 지고 기업 내 일반 관리자 또는 부서장들과 협의한다. 물론 기업의 일반적인 목표와 정책은 이사회의 감독을 받는 경우가 많다. 기업을 대표하여 정부 및 관련 단체 회의에 참석하여 의견을 개진하며 부서관리자와 사원의 임명을 결정·승인하고, 기타 기업 운영상의 문제점을 해결한다. 이들은 대외적으로 기업을 대표하고 대내적으로는 회사업무에 관한 결정과 집행을 담당하는 등 기업경영 전반을 총괄한다. 기업의 규모가 작으면 기업소유자가 직접 최고경영자가 되어 사업체를 운영하지만, 대규모 기업은 소유자와 최고경영자가 분리되어있는 경우도 있고 다수의 다른 고위임원과의 상호협력 하에 사업체를 경영한다. 또한 기업 외부에서 관련 분야의 전문가를 이사로 초빙하여 경영에 참가시키는 사외이사제도도 활성화되어 있다. 상당수의 기업에서는 기업경영을 기업주가 아닌 전문경영인에게 맡겨 경영의 투명성과 전문성을 확보하고자 한다.</p> <p><b>&gt; 업무 환경</b>                      기업고위임원은 작은 회사나 무인 등으로 작시가 근무하는 편이고 이른 아침에 출근해 일과를 체크하고 국내외 언론 및 각종 자료</p>

Home -> 진로설정 -> 한국직업전망

# Dream PATH 활용방법 - 진로설정

## 합격자통계



분류 > 업종선택 > 기업

업종	전체	전체	기업
자동차/기계/조선	BAT코리아	ABB코리아	BGF리테일
의약/화장품/생활화학	CJ CGV	CJ ENM	CJ ENM
음식료/호텔/리조트/여행	CJ건설	CJ대한통운	CJ대한통운
은행/증권/보험	CJ올리브네트웍스	CJ올리브영	CJ올리브영

기업명 검색: CJ ENM

## 합격자통계

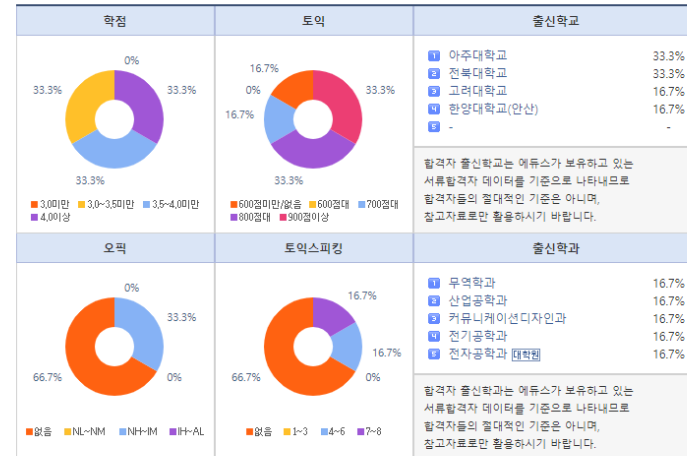


본 통계는 설문조사를 통해 취합된 자료를 바탕으로 제공됩니다. 취업준비를 함에 있어 참고자료로만 활용하시기 바랍니다.

### ABB코리아

ABB코리아 합격자 기본스펙

\* 자료제공 : 에듀스



△ 합격자의 개인별 내역 및 평균/최빈값 등의 상세스펙은 에듀스 스펙검역연결을 이용하세요. [상세스펙보기](#)

Home -> 취업정보-> 합격자통계

# Dream PATH 활용방법 - 진로설정

**1** 나의 커리어방향 설정

**2** 나의 커리어 방향 목록입니다.  
대표 커리어 방향으로 설정할 경우 지속적인 역량관리를 할 수 있습니다.

**01 경력 트랙 선택**  
1개 경력 트랙 중 1개를 선택하세요.

<b>진학</b> 국내·대학원 해외 유 학을 목표로 하는 경력 트랙	<b>창업</b> 영리목적의 사업체 운영을 목표로 하는 경력 트랙	<b>정부</b> 국가고시에 합격하 여 공무원 임용을 목표로 하는 경력 트랙	<b>공공서비스</b> 공기업, NGO 등 공 공기관 임용을 목 표로 하는 경력 트랙	<b>기업</b> 국내에 있는 기업의 취업을 목표로 하는 경력 트랙	<b>해외취업</b> 해외에 있는 기업의 취업을 목표로 하는 경력 트랙	<b>전문/특수직</b> 업무 전문성이 있거 나 자격증 취득이 필요한 직무를 목표 로 하는 경력 트랙
--	---	--	--	--	--	--

**02 목표 경력 설정**  
- 진학 경력 트랙의 필요 요건은 학교 및 전공 특성, 담당 교수님의 성향에 따라 상이합니다.  
- 공통적인 요건은 다음과 같으나, 세부 사항은 관심 학교의 홈페이지를 확인하여 준비해야 합니다.

국내대학원 | 유학

- 동국대학교 | **동국대학교 대학원 교육목적**

본원은 미래 사회에서 요구되는 학문이론과 응용방법의 심오한 교수 연구를 통해 도덕성과 창의성을 갖춘 고급 전문인  
재를 양성함으로써 한국문화의 세계화와 인류의 이상현실에 기여함을 목적으로 한다.

Home -> 진로설정 -> 커리어정보 -> 커리어방향설정

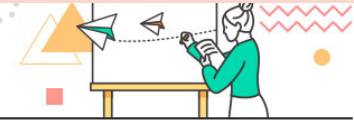
## Dream PATH 활용방법 – 진단(핵심역량진단)

희망강의 신청(1년에 2번)

1차: 3월 ~ 8월

2차: 9월 ~ 2월

### 핵심역량진단검사



KOR

ENG

#### 핵심역량진단검사

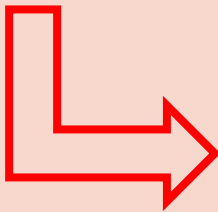
핵심역량이란 동국대학교 학생으로서 갖추어야 하는 인재상과 졸업 후 사회 진출 시 요구되는 역량으로 대학생활을 통해 반드시 보유해야 하는 역량입니다. 핵심역량을 스스로 진단함으로써 개인의 역량수준을 확인하고 부족한 역량이 무엇인지 파악할 수 있습니다.

진단항목은 동국대학교 핵심역량인 창의융합역량, 디지털역량, 자기개발역량, 소통협력역량, 글로벌시민역량의 총 5개 진단항목으로 이루어져 있습니다.

! 본 검사는 상시진단 서비스입니다.

진단 검사하기

나의 검사이력 보기



Home -> 인증·진단-> 핵심역량진단-> 진단검사하기



# Dream PATH 활용방법 - 진단

## 핵심역량진단검사

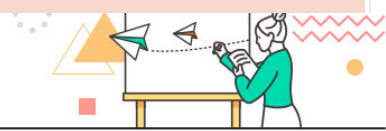
KOR ENG

### 핵심역량진단검사

핵심역량이란 동국대학교 학생으로서 갖추어야 하는 인재상과 졸업 후 사회 진출 시 요구되는 역량으로 대학생활을 통해 반드시 보유해야 하는 역량입니다. 핵심역량을 스스로 진단함으로써 개인의 역량수준을 확인하고 부족한 역량이 무엇인지 파악할 수 있습니다.

진단항목은 동국대학교 핵심역량인 창의융합역량, 디지털역량, 자기개발역량, 소통협력역량, 글로벌시민역량의 총 5개 진단항목으로 이루어져 있습니다.

본 검사는 상시진단 서비스입니다.



## ▼핵심역량진단 결과

동국대핵심역량 진단 상세 결과

전체 [교집단을 설정하실 수 있습니다. 참여인원 : 54543명]

역량	진단결과	평균	백분위	비고
창의융합	100	77.58	99.6	매우높음
디지털	100	80.44	99.6	매우높음
자기개발	100	78.86	99.6	매우높음
소통협력	100	81.71	99.6	매우높음
글로벌	87.89	74.04	81.5	높음

상세결과

진단 검사하기 **나의 검사이력 보기**

동국대학습역량 세부역량 진단 상세 결과  
동국대학교 전체와 비교한 결과입니다.

비판적 사고

역량	진단결과	동일 학년	동일학과
비판적 사고	87.5	70.25	69.26

비판적 사고

## ▲학습역량진단 결과

Home -> 인증·진단-> 핵심역량진단-> 진단검사하기

## Dream PATH 활용방법 - 진단

The screenshot shows the Dream PATH website interface. At the top, there is a navigation bar with the logo and menu items: 진로설정, 역량개발, **인증·진단**, 상담, 취업정보, and 커뮤니티. Below the navigation bar, there are several service tiles. The '진로진단검사' tile is highlighted with a red dashed box. To the left of the main content area, there are links for '오픈벤티인증제', '오픈벤티인증제도안내', and '오픈벤티인증 조회'. Below the navigation bar, there are three tabs: '진로진단검사', '심리진단검사', and '직업기초역량진단검사'. The '진로진단검사' tab is selected, showing a sub-section for '진로진단검사' with an illustration of a person at a desk. Below this, there are three sub-sections: '직업흥미검사', '다중지능검사', and '성격진로검사'. The '직업흥미검사' section is expanded, showing a brief description and a '60문항, 소요시간 10분' note. At the bottom right, there are two buttons: '진단 검사하기' (highlighted with a red dashed box) and '나의 검사이력 보기'.

Home -> 인증·진단-> 진로진단검사

-> 직업흥미검사/다중지능검사/성격진로검사

# Dream PATH 활용방법 - 진단

Mypage -> 역량개발현황 ->  
 핵심역량/직무능력/전공능력/빅커리어서비스

▲ 빅커리어서비스

# Dream PATH 활용방법 – 역량개발활동, 취업정보

The screenshot shows the Dream PATH web application interface. At the top, there are navigation tabs: '진로설정', '역량개발', '인증·진단', '상담', and '취업정보'. The '역량개발' tab is selected. Below the navigation, there's a header for '비교과프로그램' (Cross-curricular Program) with a decorative illustration of a student and books. On the left, there's a sidebar menu with options: '역량소개', '역량이해', '역량프로그램', and '개인활동가이드'. The main content area shows a search filter for '비교과프로그램' with dropdowns for '영역' (Area) set to '전체' and '프로그램 유형' (Program Type) set to '전체'. Below the search filters, there's a table listing programs. The first program is highlighted with a red box and an arrow pointing to it.

No.	과정명
2742	[2/7~8]취업준비세미나
2741	2021 겨울학기 동국대X다쓰시스템 '3D 모델링 프로그램'

Below the table, there's a detailed view for the selected program [2/7~8]취업준비세미나. It includes the following information:

- 영역: 취업
- 신장기간: 2022-01-25 ~ 2022-02-03
- 수강기간: 2022-02-07 ~ 2022-02-08
- 문의처: 취업센터 (02-2260-3053)
- 대상: 전체
- 수강정원: 100명
- 핵심역량: 자기개발역량
- 직무역량: 경영/산업환경 이해
- 마일리지: 10점

## 마일리지받고 장학금 받자

- 동국인재육성장학(연 2회)
- Dream PATH 장학(연 2회)

Home -> 역량개발 -> 비교과프로그램

## Dream PATH 활용방법 – 역량개발활동, 취업정보

**Dream PATH** 학생역량통합관리시스템

진로설정   역량개발   인증·진단   상담   **취업정보**   커뮤니티

**채용정보**  
 추천채용  
 채용공고  
 아르바이트  
 서포터즈/활동가 모집  
**자료실**  
 합격자인터뷰

**취업프로그램**  
 취업비교과프로그램  
 캠퍼스리크루팅  
 취업지원 로드맵  
**제휴서비스**

### 추천채용공고

추천채용공고   추천채용 가이드

채용정보 검색   회사명, 채용명을 입력해 주세요   **검색**   초기화   상세검색

No.	회사명	채용명	시작일	마감일	모집직무	조회
422	이삭엔지니어링	접수중 추천채용 전체/정규직 / 신입 PLC, HMI 엔지니어 신입	2022-02-03 00:00	2022-02-10 23:59	전체	10
421	홀플러스	접수중 전체/정규직 / 신입 안전관리자 신입 추천채용	2022-02-03 00:00	2022-02-14 23:59	전체	9

### ▲ 채용정보

Home -> 취업정보 -> 채용정보·취업프로그램

# Dream PATH 활용방법 – 사회봉사·산학협력·창업

## 사회봉사안내

### 사회봉사의 개념

자원봉사 혹은 사회봉사(volunteerism)란 '의지 자원봉사는 자발적으로 금전적 보상 없이 참여 일반적으로 자원봉사는 자발성, 무보수성, 공익성'을 지닌 활동이다.

### 사회봉사의 필요성

사회변화에 따라 봉사활동의 중요성이 부각되어 우리 사회의 당연한 과제를 봉사활동을 통해 특기 적성과 재능 나눔을 통해 현장실습 및

### 사회봉사의 효과

- 소외된 이웃을 이해하고 배려하는 인격
- 전공 지식과 특기 적성 나눔으로 성취감
- 지속적인 봉사활동을 통해 새로운 지식
- 봉사활동을 통해 인간관계를 넓히고 소
- 사회참여를 통해 소양 있는 민주시민이
- 봉사활동 과정 중 타인과 협력을 통해 사

### 사회봉사(자율봉사)

- 봉사자가 자율적으로 실시한 봉사활동
- 재학생 및 휴학생 가능(단, 휴학생은 복

## 산학협력실무인증 소개

## 창업 소개

사회맞춤형 프로젝트 이력관리 IC

### 캡스톤디자인(종합설계)

캡스톤디자인(Capstone Design)은 학생이 1, 2학년 과 사회에서 요구하는 문제해결 능력, 협업 능력, 실

▶ 2인 이상의 팀 과제(프로젝트) 지원

#### 경비 지원



2인 이상의 팀을 구성해 결을 위해 필요한

비전

목표

### ICC(Industrial Cooperati

- 대학의 기업협업 산학협력 성과를 지속 확산
- 재직자 프로그램 연계 활동 등을 주도하기 위

### RCC(Regional Cooperati

대학이 보유한 인적·물적 네트워크를 기반으로 지역 한 교내 연구기관(센터) 중심의 RCC를 지정 지원

주요 업무

“ 기업가정신 함양과 다양한 창업 프로그램 지원을 통해 미래사회 선도 글로벌 프론티어 육성 ”



#### 창업교육

- 창업 교과
- 창업 비교과

#### 창업활동

- 창업동아리 발굴 및 육성

#### 창업문화

- E.S day
- 창업 경진대회

#### 글로벌 창업

- 글로벌 창업교육
- 해외판로 개척

#### 창업 학사제도

- 창업휴학제
- 창업대체학점 인정제

Home -> 역량개발 -> 사회봉사·산학협력·창업 등

## Dream PATH 활용방법 - 상담, 활동관리

 원하는 내용에 따라 다양한 상담을 받아 보세요.



### 교수상담

전과, 전공선택, 복수전공, 대학원 진학 등 다양한 진로에 따른 고민 상담  
(교수 면담 내용은 개인별 학업지도카드에 기록되어 장학금 신청이나 해외연수, 취업 추천 등에 참고자료로 활용가능)

**1** 상담신청



### 진로상담 (역량개발센터)

진로탐색·설정·준비 및 역량개발을 위한 상담

상담신청



### 취업상담 (취업센터)

직무 및 직업탐색, 기업분석, 경력개발 설계, 입사지원서 및 면접 컨설팅, 경력설계

상담신청



### 학습상담 (취업센터)

학습유형 진단을 통한 맞춤형 학습 컨설팅

상담신청



### 학생심리상담 (카운슬링센터)

개인상담, 심리검사 실시 및 해석

상담신청



### 창업상담 (창업교육센터)

창업교육, 창업활동, 박사(창업휴학, 창업대체학점) 설계 및 상담

상담신청



### 유학생상담 (글로벌인재지원팀)

유학생 방문상담, 유학생 멘토링상담, 유학생 정기상담

상담신청

Home -> 상담 -> 상담안내

# Dream PATH 활용방법 - 포트폴리오

**1** 새 이력서 작성

**2** 최신 이력 가져오기

**3** 저장

**1** 새 이력서 작성

**2** 최신 이력 가져오기

**3** 저장

총계시율 0, 페이지 1 / 0

해당 게시물이 없습니다.

이력서 제목

최근수정일

체계적인 나의 이력 관리, 나의 Story를 만들자!

이력서는 자신이 목표 경력과 관련하여 과거에 어떠한 상황을 준비했는지 보여주는 것입니다. 체계적인 이력서를 작성함과 동시에 본인이 부족한 경험이 무엇인지를 점검해볼 수 있습니다. 또한 지도교수님 상담과 취업상담시에 활용될 수 있으며 빅데이터 기반 선배들의 진출처 정보를 얻을 수 있습니다.

지원분야 / 희망연봉

희망직무 (기업 선택 시)

직무 선택

만원

추가인적사항

특기

12자 이내로 작성

보훈번호 입력

장애여부

비장애인

장애등급

면제(대상아님)

Mypage -> 포트폴리오 -> 나의이력서

Home -> 취업정보 -> 자기소개서 or AI자기소개서



## Dream PATH 활용방법 - 포트폴리오

검색

전체보기 추천 많은 댓글 많은

No.	자기소개서 제목	작성자	최종수정일	공개여부	조회	관리
해당 게시물이 없습니다.						

총게시물 0, 페이지 1 / 0

친구 자기소개서 보기 **새 자소서 작성**

작성 가이드

해보세요.

**나의 계획**

**나의 활동**

글자수 : 0자 / 0byte (최대 글자수 1000자)

Mypage -> 포트폴리오 -> 나의자기소개서

Home -> 취업정보 -> 면접 or AI역량평가